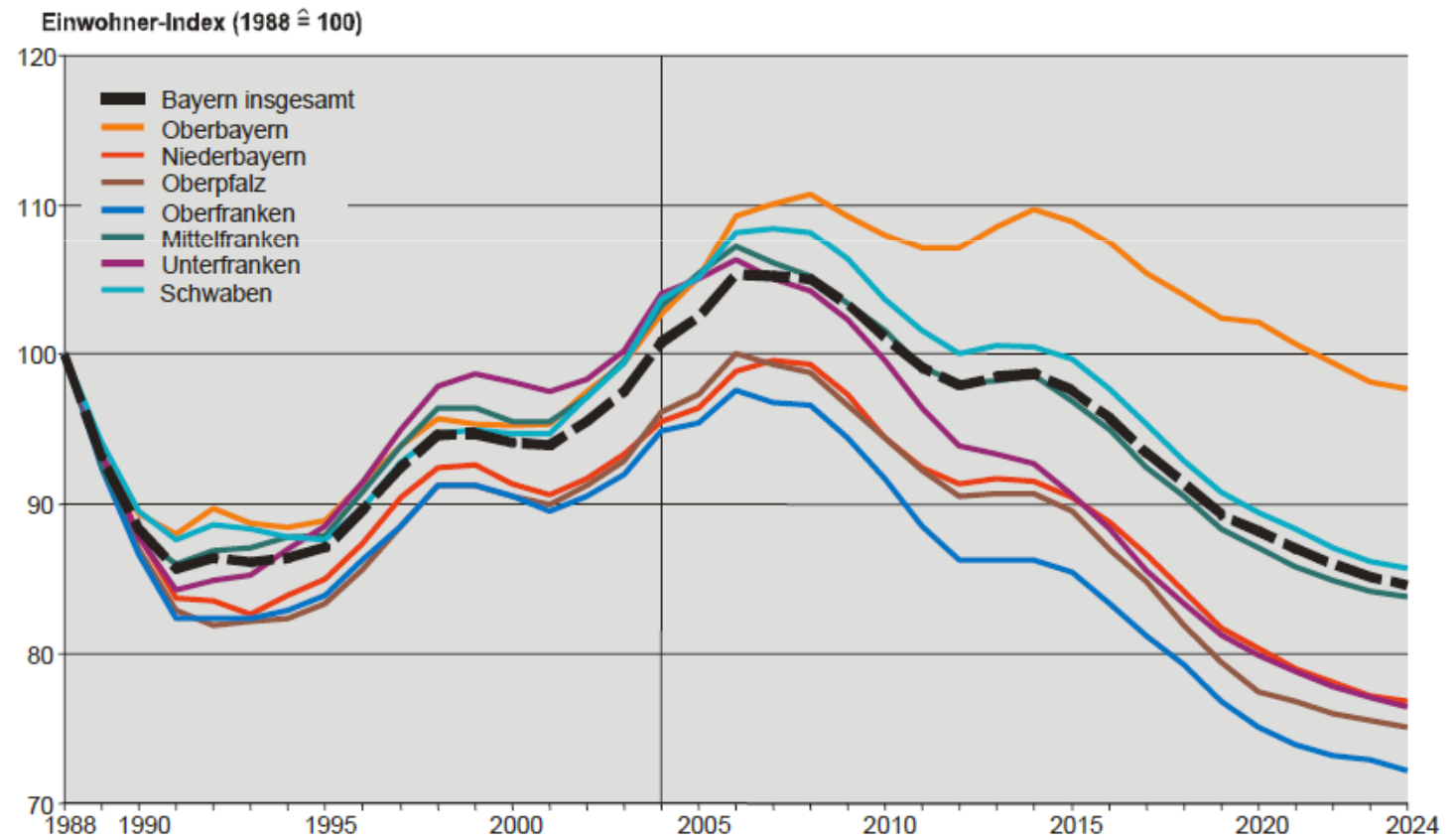




Antworten der Hochschule Hof auf die demographischen Herausforderungen

1. Ausgangssituation
2. Konsequenzen
3. Anforderungen an die Hochschule
4. Aktivitäten der Hochschule
5. Anforderungen an das Umfeld

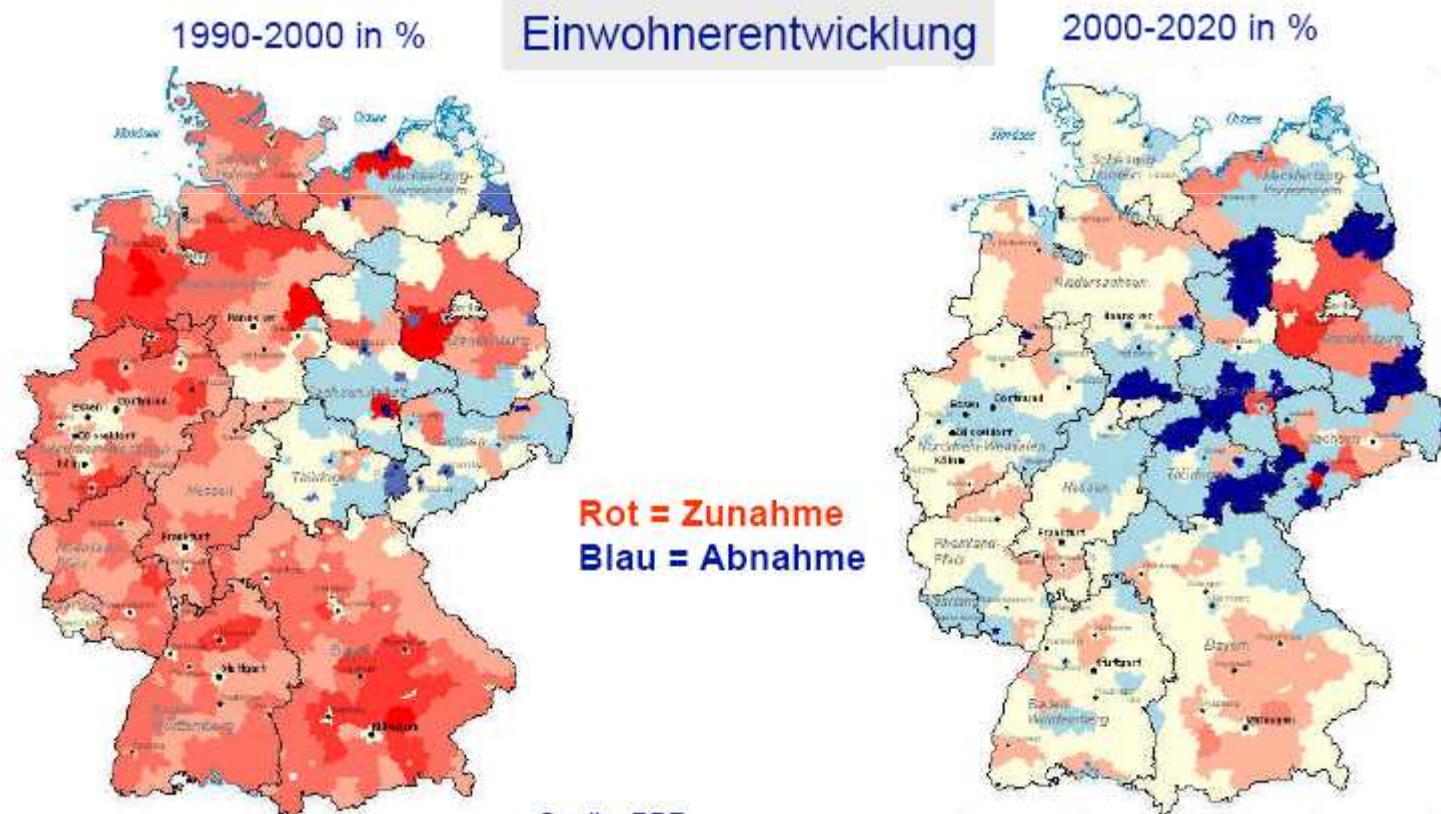
Es fehlt an Nachwuchs - Entwicklung der 16-19-jährigen 1988-2024



Quelle: Volker Birmann, Bayerisches Landesamt für Statistik und Datenverarbeitung

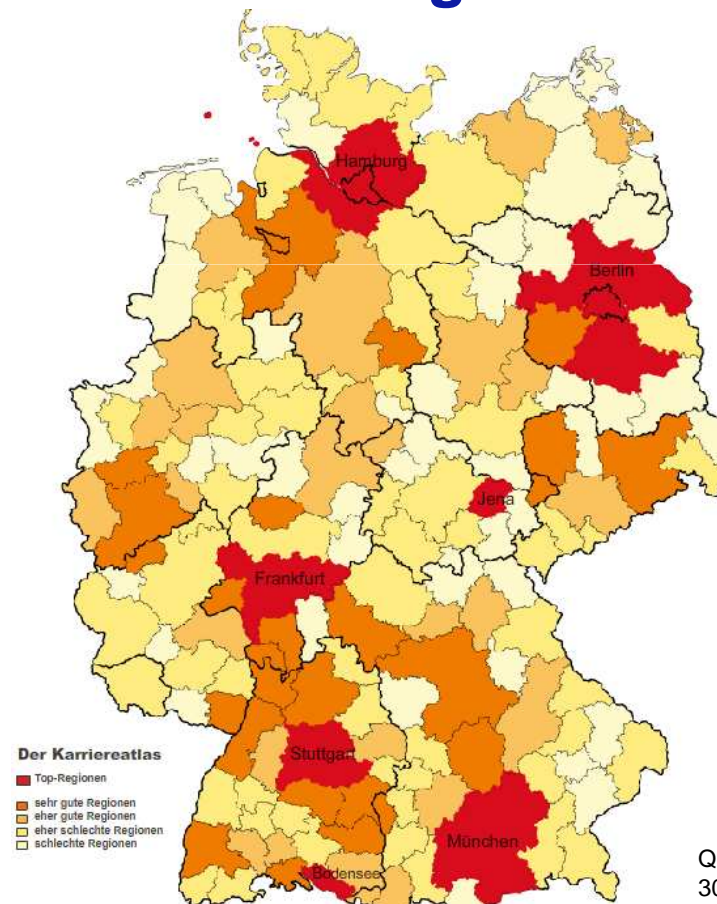
1. Ausgangssituation
2. Konsequenzen
3. Anforderungen an die Hochschule
4. Aktivitäten der Hochschule
5. Anforderungen an das Umfeld

Und dann steigt noch die Urbanisierung



1. Ausgangssituation
2. Konsequenzen
3. Anforderungen an die Hochschule
4. Aktivitäten der Hochschule
5. Anforderungen an das Umfeld

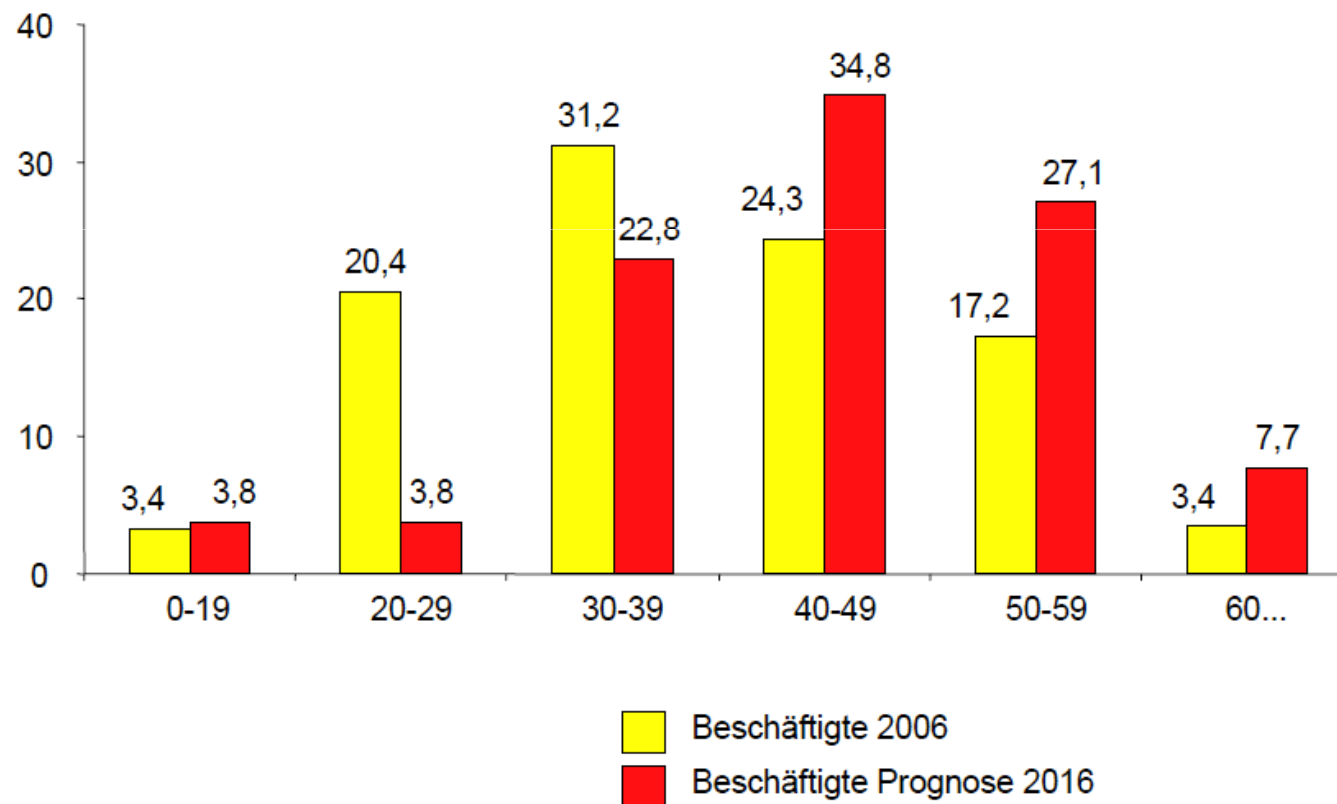
Wir zählen nicht zu attraktiven Regionen für Fach- und Führungskräfte



Quelle: Prognos AG, zitiert nach Handelsblatt vom 30.10.2008

1. Ausgangssituation
2. Konsequenzen
3. Anforderungen an die Hochschule
4. Aktivitäten der Hochschule
5. Anforderungen an das Umfeld

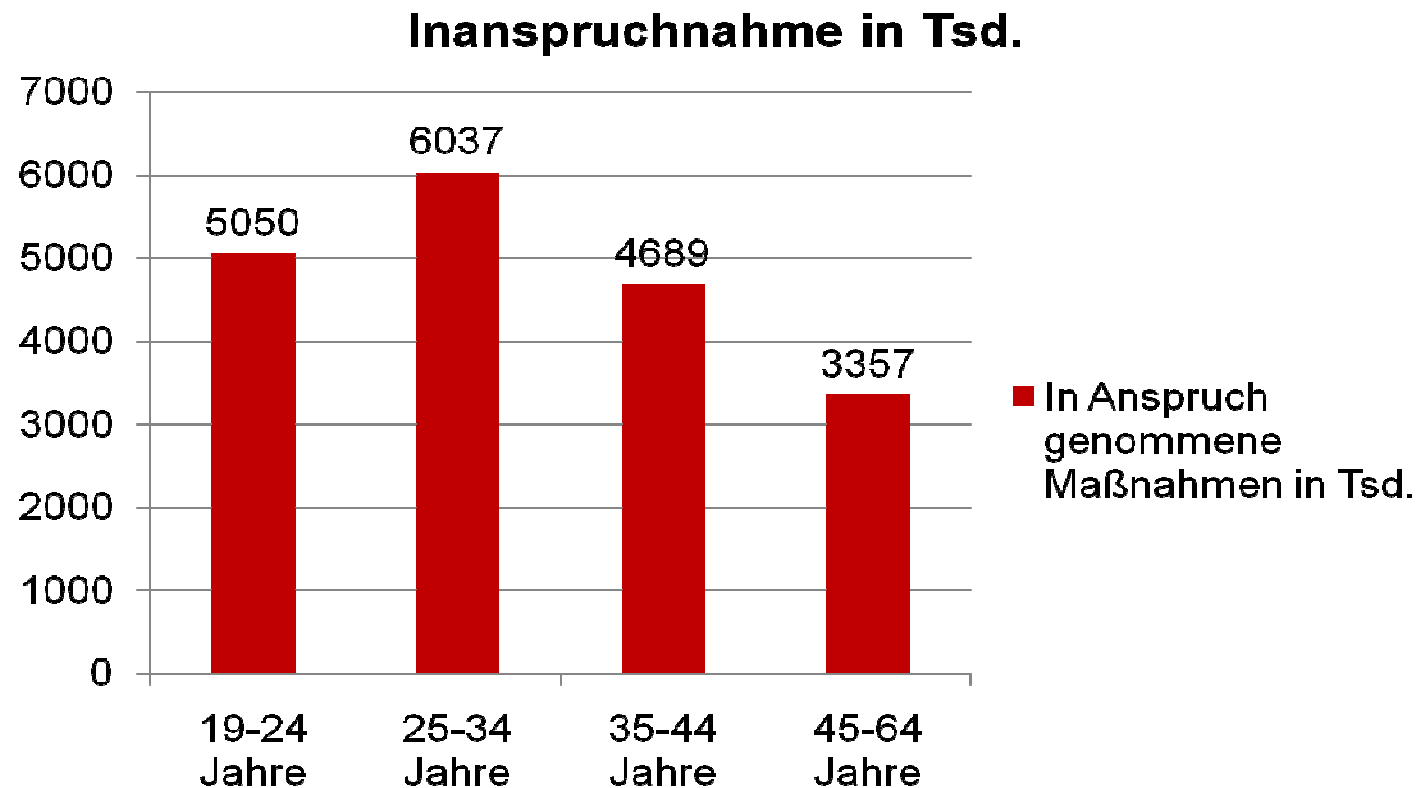
Nicht nur die Bevölkerung altert, auch die Belegschaften



Quelle: AOK

1. Ausgangssituation
2. Konsequenzen
3. Anforderungen an die Hochschule
4. Aktivitäten der Hochschule
5. Anforderungen an das Umfeld

Teilnahme an Lernaktivitäten nimmt mit zunehmendem Alter ab



Quelle: Eurostat, Daten von 2007, allgemeine Lernaktivitäten

1. Ausgangssituation
2. Konsequenzen
3. Anforderungen an die Hochschule
4. Aktivitäten der Hochschule
5. Anforderungen an das Umfeld

Konsequenz: Wir brauchen Zuzug

- Aus anderen Regionen
- Aus dem Ausland

1. Ausgangssituation
2. Konsequenzen
3. Anforderungen an die Hochschule
4. Aktivitäten der Hochschule
5. Anforderungen an das Umfeld

Voraussetzung für Zuzug ist eine positive überregionale Wahrnehmung

- Die Region muss sich mit einem zukunftsweisenden Thema ins öffentliche Bewusstsein rücken
- Dieses Thema muss auch von internationaler Bedeutung sein

1. Ausgangssituation
2. Konsequenzen
3. Anforderungen an die Hochschule
4. Aktivitäten der Hochschule
5. Anforderungen an das Umfeld

Wie gewinnen wir überregionale Studierende?

Wir können Studierwillige in die Region holen, wenn wir

- in den Rankings unter den Top 10 stehen (CHE)
- über ein besonderes Thema überregional wahrgenommen werden
- interessante Angebote für internationale Studierende unterbreiten
- international präsent sind

1. Ausgangssituation
2. Konsequenzen
3. Anforderungen an die Hochschule
4. Aktivitäten der Hochschule
5. Anforderungen an das Umfeld

Das macht die Hochschule Hof

- Konsequente Ausrichtung auf das Thema Green Tech
- Aufbau von Forschungszentren (IT, Wärme-Kältetechnik, Werkstoffe)
- Ausbau des Bayerisch-Indischen Kooperationszentrums
- Ausbau der Weiterbildung (Zertifikate, berufsbegleitende Bachelorstudiengänge, Masterstudiengänge)
- Aufbau eines umfassenden Managementsystems

1. Ausgangssituation
2. Konsequenzen
3. Anforderungen an die Hochschule
4. Aktivitäten der Hochschule
5. Anforderungen an das Umfeld

Green Tech gehört die Zukunft!!



Kälte-Wärmetechnik



Textile Filter



Verbundwerkstoffe



Wasserförderung und -aufbereitung

1. Ausgangssituation
2. Konsequenzen
3. Anforderungen an die Hochschule
4. Aktivitäten der Hochschule
5. Anforderungen an das Umfeld

Bayerisch-Indisches Kooperationszentrum für Wissenschaft und Wirtschaft (BayInd)



1. Ausgangssituation
2. Konsequenzen
3. Anforderungen an die Hochschule
4. Aktivitäten der Hochschule
5. Anforderungen an das Umfeld

Was brauchen wir dazu

- Den Willen der Region sich hinter ein Leuchtturmthema zu stellen und in Netzwerken zusammen zu arbeiten
- Unterstützung der Politik beim Aufbau der Forschung (Mittelbau)
- Auslandsämter, die ausländische Studierende und Wissenschaftler nicht als unerwünschte Personen begreifen, sondern als Gäste, die ihre hier gemachten Erfahrungen in die Welt tragen
- Eine vernünftige Zuwanderungspolitik

