



**Bayerische Organisationen
Bedeutung und Nutzen für Oberfranken**

**Landesamt
Zentrum Bayern Familie und Soziales**

am 14.01.2016 in Kulmbach



Von der Versorgung der Kriegsoffer ...

1920 Reichsversorgungsgesetz

1950 Bundesversorgungsgesetz

1951 Gesetz über die Errichtung der
Verwaltungsbehörden der Länder

2005 Neuausrichtung als ZBFS

... zum modernen Sozialdienstleister



Regionalstelle
Mittelfranken



Regionalstelle
Niederbayern



Regionalstelle
Unterfranken



Regionalstelle
Schwaben



Regionalstellen
Oberbayern



Regionalstelle
Oberpfalz



Regionalstelle
Oberfranken



Zentrale
Bayreuth



BLJA
München





Vor Ort für die Menschen.

In allen Regionen Bayerns.

Mit Kontakt zu jedem **siebten Menschen in Bayern.**



Das leistet das ZBFS

... für Familien

- ✓ Elterngeld
- ✓ Landeserziehungsgeld
- ✓ Betreuungsgeld (in Planung)
- ✓ Landesjugendamt
- ✓ Landesstiftung Hilfe für Mutter und Kind

... für Opfer von Krieg und Gewalt

- ✓ Kriegsopferversorgung
- ✓ Opferentschädigung

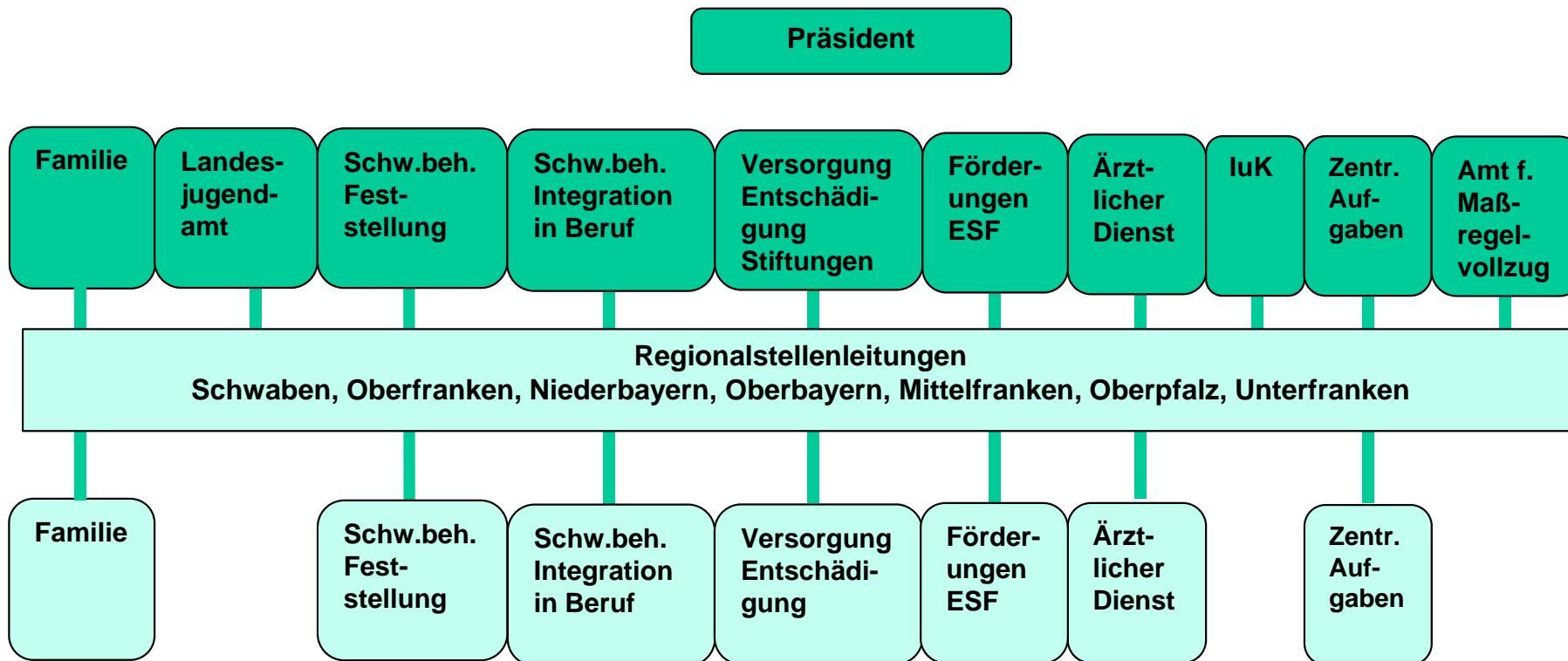
... für Menschen mit Behinderung

- ✓ Feststellung der Schwerbehinderung
- ✓ Förderung der Teilhabe in Arbeit und Beruf
- ✓ Blindengeld

... und vieles mehr

- ✓ Förderung von beruflichen Qualifikationen (ESF)
- ✓ Anerkennung ausländischer Studienabschlüsse (BQFG)
- ✓ Qualitätssicherung im Maßregelvollzug

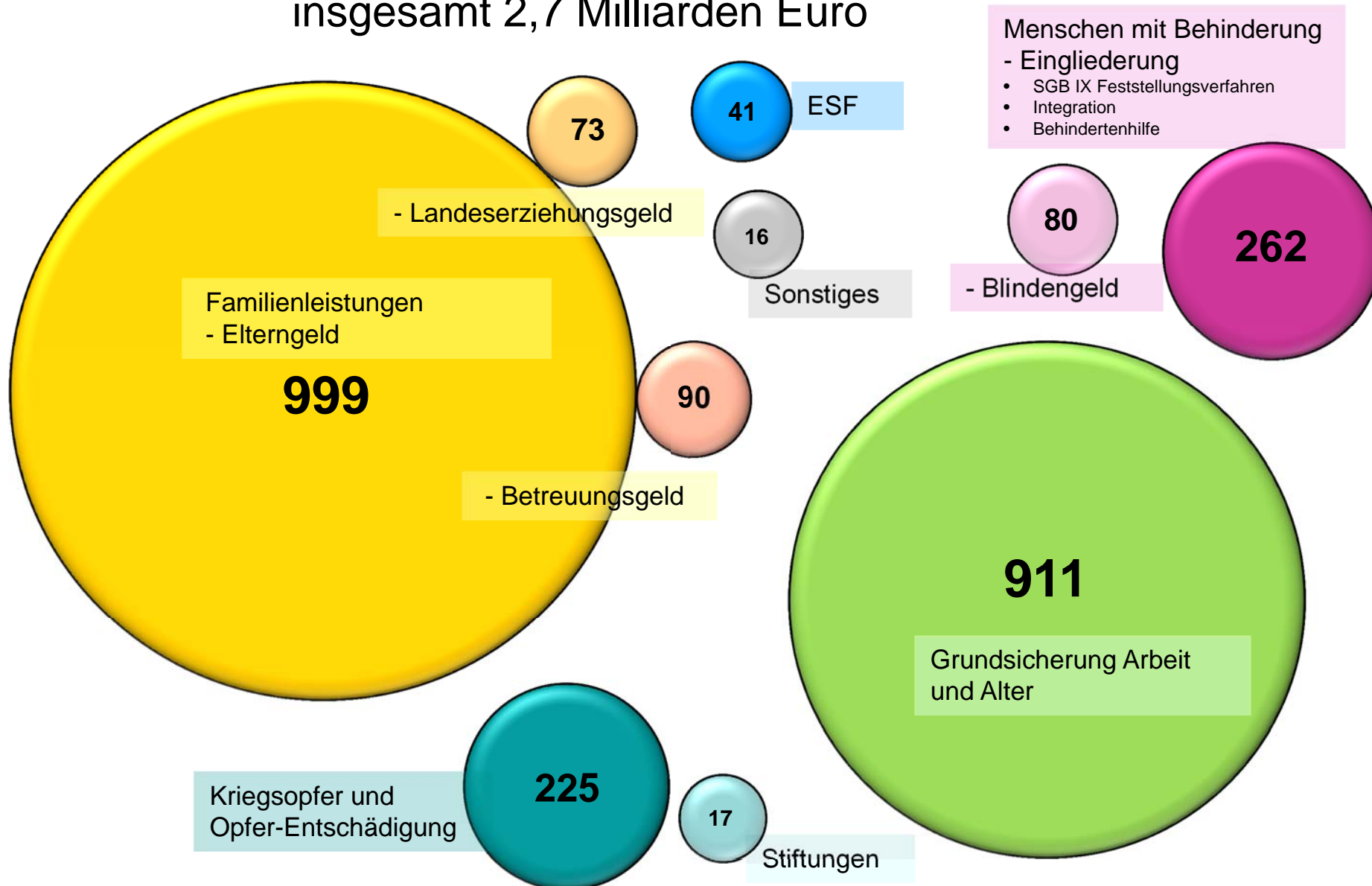
Der Aufbau des ZBFS





Transferleistungen des ZBFS in Millionen Euro (2014)

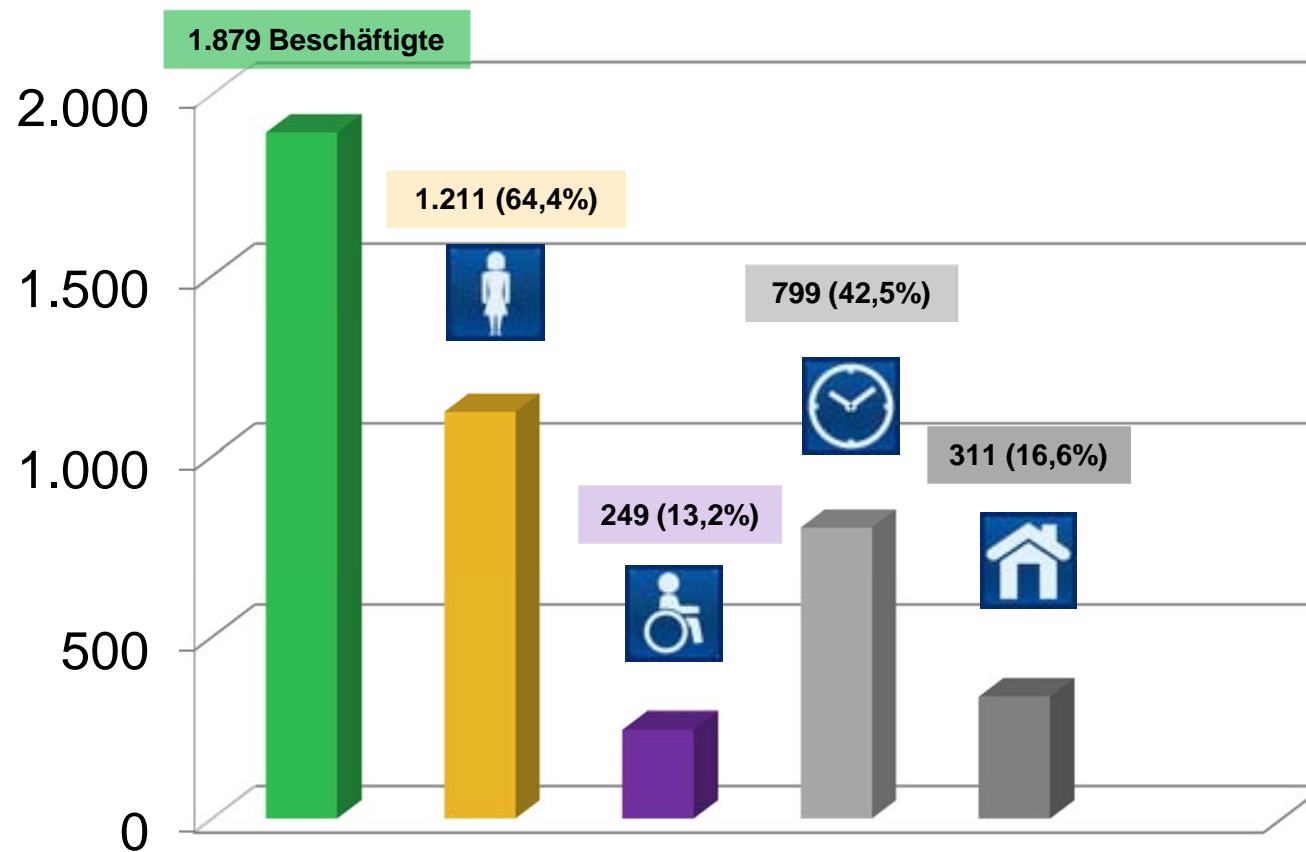
insgesamt 2,7 Milliarden Euro



Menschen mit Behinderung
 - Eingliederung
 • SGB IX Feststellungsverfahren
 • Integration
 • Behindertenhilfe



Das ZBFS ist anders



Entwicklung der Versorgungsverwaltung in Oberfranken

ab 1920 **Einrichtung von Versorgungsämtern in Oberfranken (seit 1932 nur noch Bayreuth)**

1997 **Errichtung der Außenstelle Selb im Versorgungsamt Bayreuth**

2001 **Verlagerung des Bayer. Landesamtes für Versorgung und Familienförderung von München nach Bayreuth**

2015 **Heimatstrategie der Staatsregierung mit neuem ZBFS-Standort in der Nähe zu Oberfranken: Kemnath. Ferner: Nördlingen und Schwandorf**

Was hat Oberfranken vom ZBFS?

über 100.000 Schwerbehindertenausweise in Oberfranken (mit zahlreichen Nachteilsausgleichen für Menschen mit Behinderung)

über 70 Millionen Euro Leistungen für Familien in den oberfränkischen Städten und Gemeinden in 2014 (Elterngeld, Betreuungsgeld, Landeserziehungsgeld)

über 6 Millionen Euro Blindengeld jährlich für Menschen mit gravierender Sehbehinderung in Oberfranken

**... und noch
Vieles mehr!**

... und der regionale Arbeitsmarkt?

Direkte Arbeitsmarkteffekte

321 Beschäftigte in Bayreuth

46 Beschäftigte in Selb

Stand: 1.9.2015

Stärkung der oberfränkischen Wettbewerbsfähigkeit

ESF: rd. 39 Millionen € (incl. Landesmittelförderung)

Förderzeitraum 2007-2013

geförderte Projekte, u.a.:

- Ausbildung von sozial benachteiligten Jugendlichen
- Spracherwerb und Qualifizierung von Migranten
- berufliche Wiedereingliederung von Frauen

Integrationsamt: rd. 4,5 Millionen Euro für Ofr. (2014)

Fachkräftesicherung durch die Beschäftigung von Menschen mit Behinderung (v.a. Lohnzuschüsse an Arbeitgeber)

Fachkräfte

braucht

das

Land



Digitalisierung

Chance für eine bessere Vereinbarkeit von Familie und Beruf



Herzlich Willkommen zum Onlineantrag

Unser Onlineantrag bietet Ihnen zahlreiche Vorteile:

- Ausfüllen bereits während der Schwangerschaft und Aktualisierung der Daten mit Geburtsurkunde
- Einfache und komfortable Anwendung
- Individuelle und angabengestützte Menüführung
- Checkliste für die erforderlichen Unterlagen

Jetzt einfach und zeitsparend Elterngeld beantragen:

Geburt des Kindes bis 30.06.2015

Geburt des Kindes ab 01.07.2015

Laufende Online-Verfahren beim ZBFS

- Elterngeld
- Landeserziehungsgeld
- Feststellung
Schwerbehinderung

Danke!