



Mehr
Generationen
Haus



Dorflinde
Langenfeld

Bürgerschaftliche Entwicklungsstrategie
für unser Dorf

Dorflinde Langenfeld





Die Gemeinde

- Langenfeld (in Mittelfranken) ist eine eigenständige Gemeinde mit etwas über 1.000 Einwohnern, einem Ortsteil und einem Weiler
- 10 km von Neustadt/Aisch, 20 km von Bad Windsheim und je 52 km von Nürnberg und Würzburg entfernt





Die Problemstellung

- Der Demografische Wandel ist auf dem Lande ein noch größeres Problem als in der Stadt
- Der steigende Anteil älterer Singles in kleinen Kommunen
- Weniger Kinder und BayKiBiG (Bayerisches Kinderbildungs- und Betreuungsgesetz) reduzieren die Öffnungszeiten von Kindergärten
- Viele Auspendler (auch Frauen) in die Ballungsräume
- Strukturwandel in der Landwirtschaft
- Junge Menschen ziehen in die Stadt
- Deshalb: ... müssen wir für alle (Alters)Gruppen Lösungen der Unterstützung finden, damit das Dorf „lebenswert“ bleibt
... haben wir die DORFLINDE gegründet





Packen wir's an

- **Vision**

Mehrgenerationenwohnen 2000

- **Projekte**

Der Arbeitskreis etabliert sich in Langenfeld 2003

Die Bevölkerung wird mit der Idee konfrontiert 2004

Das Bayerische Sozialministerium wird eingebunden 2005

Ein Altenhilfekonzept wird als Pilotprojekt erstellt 2005/2006
(Mit Unterstützung der „Koordinationsstelle Betreutes Wohnen Zuhause)

- **Chance zur Realisierung**

Aktionsprogramm **MehrGenerationenHaus** des Bundes 2006





Mehr
Generationen
Haus



Dorflinde
Langenfeld

Die Dorflinde wird Mehrgenerationenhaus



Bundesministerium
für Familie, Senioren, Frauen
und Jugend

Bayerisches Staatsministerium für
Arbeit und Sozialordnung, Familie und Frauen



Wolfgang Rückert
MGH Dorflinde Langenfeld
14. Juli 2016
Seite 4
Dialog Strukturwandel Ofr.



Aktionsprogramm der Mehrgenerationenhäuser

AP I von 2007 – 2011 Förderung 40 T€ pro Jahr

- Bürgerbüro und Offener Treff unter einem Dach

AP II von 2012 – 2016 Förderung 30 + 5 + 5 T€ pro Jahr

Kriterien:

- Alter und Pflege
- Haushaltsnahe Dienstleistungen
- Freiwilliges Engagement
- Integration und Bildung





Mehr
Generationen
Haus



Dorflinde
Langenfeld

Die Scheune im Urzustand

November
2007



Bundesministerium
für Familie, Senioren, Frauen
und Jugend

Bayerisches Staatsministerium für
Arbeit und Sozialordnung, Familie und Frauen



Wolfgang Rückert
MGH Dorflinde Langenfeld
14. Juli 2016
Seite 6
Dialog Strukturwandel Ofr.



Mehr
Generationen
Haus



Dorflinde
Langenfeld

Nach dem
Umbau

Oktober
2008



Bundesministerium
für Familie, Senioren, Frauen
und Jugend

Bayerisches Staatsministerium für
Arbeit und Sozialordnung, Familie und Frauen



Wolfgang Rückert
MGH Dorflinde Langenfeld
14. Juli 2016
Seite 7
Dialog Strukturwandel Ofr.



Mehr
Generationen
Haus



Dorflinde
Langenfeld

Umsetzung: Mitten im Ort ... Mitten im Leben!

Neubau eines transparenten Tagescafés



Bundesministerium
für Familie, Senioren, Frauen
und Jugend

Bayerisches Staatsministerium für
Arbeit und Sozialordnung, Familie und Frauen



Wolfgang Rückert
MGH Dorflinde Langenfeld
14. Juli 2016
Seite 8
Dialog Strukturwandel Ofr.



Mehr
Generationen
Haus



Dorflinde
Langenfeld

Umsetzung: Mitten im Ort ... Mitten im Leben!

Umnutzung
der
Scheune



Bundesministerium
für Familie, Senioren, Frauen
und Jugend

Bayerisches Staatsministerium für
Arbeit und Sozialordnung, Familie und Frauen



Wolfgang Rückert
MGH Dorflinde Langenfeld
14. Juli 2016
Seite 9
Dialog Strukturwandel Ofr.



Der ganzheitliche Ansatz

- Funktionen im Innen-Ort erhalten und beleben
 - ⇒ Um- und Ausbau einer alten Scheune zu Veranstaltungsraum
 - ⇒ Bau von Büroräumen als Anlaufstelle für die Bürger
 - ⇒ Bau eines Tagescafés als Treff für alle Generationen
 - ⇒ Mehrgenerationen-Wohnen
- Vorbildfunktion bei den Baumaßnahmen
 - ⇒ Alte Bausubstanz erhalten und umnutzen – oder auch einmal abbrechen
 - ⇒ Leerstehende Gebäude im Umfeld der Dorflinde für Mehrgenerationenwohnen nutzen
- Alternative Formen bei Baumaßnahmen
 - ⇒ Kombination von alter und neuer Bausubstanz
 - ⇒ Dachbegrünung auf dem Tagescafé
 - ⇒ Barrierefreie Zugangsmöglichkeit zu allen Funktionen
- Innovative Techniken zum Einsatz bringen
 - ⇒ Einbau eines Blockheizkraftwerkes





Mitten im Ort ... Mitten im Leben!

- Die Dorflinde befindet sich im Ortskern von Langenfeld

In unmittelbarer Nachbarschaft finden Sie

- ⇒ Bäckerei mit Lebensmittelladen (**geschlossen**)
- ⇒ Gemütliches Dorfwirtshaus (**geschlossen**)
- ⇒ Getränkemarkt, Metzgerei mit Partyservice
- ⇒ **Arztpraxis mit Allgemeinarzt**
 - Aktuelles Projekt: **Dienstleistungszentrum Dorfladen**
- ⇒ Kirche
- ⇒ Kindergarten mit Kleinkindbetreuung
- ⇒ Je ein Spielplatz für Kleinkinder und die etwas größeren mit Seilturm u. Seilbahn
- ⇒ Skateranlage mit Streetballkorb
- ⇒ Autonomen, selbst verwalteten Jugendtreff
- ⇒ Ca. 15 Vereine und Organisationen (2 Vereinsheime)
- ⇒ Radlertreff (Veranstaltungen von Vereinen, Feiernmöglichkeit für Familien)
- ⇒ VHS Außenstelle
- ⇒ Gewerbebetriebe wie: Friseur, **Banken**, Elektro, Heizung, Landmaschinen, **Molkerei..**





Auszug aus unseren Leitsätzen

- **Mitten im Dorf - Mitten im Leben**
 - ⇒ Entwicklung und Belebung des Ortskerns sichern den Bestand unseres gesamten Dorfes
- **Stirbt der Kern, dann stirbt die Rinde auch**
 - ⇒ Nur wenn wir den Ortskern lebendig erhalten, behalten auch die Siedlungen ihren Wert
- **Langenfeld muss eigenständiger Lebens- u. Wirtschaftsraum bleiben**
 - ⇒ Unsere Selbständigkeit schafft Eigenverantwortung und Engagement
- **Die Gemeinde, das sind wir alle**
 - ⇒ Viele Hände und Köpfe können viel bewegen
- **Starke Leistungen für jedes Alter**
 - ⇒ Unser Mehrgenerationenhaus Dorflinde ist eine Philosophie für unser gesamtes Dorf





Die Ziele der Dorflinde sind ...

- Eine feste Anlaufstelle für alle Generationen bieten
- Ansprechpartner
 - ⇒ für alle Bürgerinnen und Bürger
 - ⇒ bei allen denkbaren Anliegen
- Unterstützung, Pflege und Erweiterung des ehrenamtlichen Engagements
 1. bewusst machen, was es alles noch gibt
 2. bestehendes Engagement fördern und ausbauen
 3. Mängel und Defizite benennen und Lösungen entwickeln!
- Vernetzung gewerblicher, professioneller und ehrenamtlicher Dienstleister
- Bereicherung unseres kulturellen Lebens





Die Dorflinde bietet ...

- Tagescafé als “öffentliches Wohnzimmer“
- Bürgerbüro als Anlaufstelle für Informations- und Vermittlungsservice
- Haushaltsnahe Dienstleistungen (derzeit ca. 100 ehrenamtliche Anbieter)
- Veranstaltungsraum, ausgelastet mit:
 - Kulturveranstaltungen
 - Dorflindeveranstaltungen
 - Vereinsveranstaltungen
 - VHS-Angeboten
 - Sportveranstaltung
 - Vielzahl an Delegationen
- Bücherei
- 9-Sitzer-Auto für Fahrdienste und Ausflüge





Mehr
Generationen
Haus



Dorflinde
Langenfeld

Aktivitäten der Dorflinde

Seniorentreff



Seniorenfasching



Acrylmalerei



Selbsthilfe- und Krabbelgruppe



Mädchengruppe



Bundesministerium
für Familie, Senioren, Frauen
und Jugend

Bayerisches Staatsministerium für
Arbeit und Sozialordnung, Familie und Frauen





Mehr
Generationen
Haus



Dorflinde
Langenfeld

Aktivitäten der Dorflinde



Babysitter-Kurs

Erste-Hilfe-Kurs am Kind



Bundesministerium
für Familie, Senioren, Frauen
und Jugend

Bayerisches Staatsministerium für
Arbeit und Sozialordnung, Familie und Frauen



Wolfgang Rückert
MGH Dorflinde Langenfeld
14. Juli 2016
Seite 16
Dialog Strukturwandel Ofr.



Aktivitäten der Dorflinde

Mnemo-Technik



Besuch v. Delegationen



Spieloase für Kinder





Mehr
Generationen
Haus



Dorflinde
Langenfeld

Aktivitäten der Dorflinde

Strickrunde



Ferienbetreuung:
Selbst ist der Mann



Zeigen, wo's lang geht



Bundesministerium
für Familie, Senioren, Frauen
und Jugend

Bayerisches Staatsministerium für
Arbeit und Sozialordnung, Familie und Frauen



Wolfgang Rückert
MGH Dorflinde Langenfeld
14. Juli 2016
Seite 18
Dialog Strukturwandel Ofr.



Mehr
Generationen
Haus



Dorflinde
Langenfeld

Aktivitäten der Dorflinde

Wirtshaussingen



Einweihung der Bücherei



Bundesministerium
für Familie, Senioren, Frauen
und Jugend

Bayerisches Staatsministerium für
Arbeit und Sozialordnung, Familie und Frauen



Wolfgang Rückert
MGH Dorflinde Langenfeld
14. Juli 2016
Seite 19
Dialog Strukturwandel Ofr.



Mehr
Generationen
Haus



Dorflinde
Langenfeld

Aktivitäten der Dorflinde

Tagescafé als öffentliches Wohnzimmer

Frühstück

Mittagstisch

Weißwurstfrühschoppen



Internetcafé



Bundesministerium
für Familie, Senioren, Frauen
und Jugend

Bayerisches Staatsministerium für
Arbeit und Sozialordnung, Familie und Frauen



Wolfgang Rückert
MGH Dorflinde Langenfeld
14. Juli 2016
Seite 20
Dialog Strukturwandel Ofr.



Mehr
Generationen
Haus



Dorflinde
Langenfeld

Infoabende zum Thema Demenz und Helferkreisschulungen

In Kooperation mit der
„Alzheimer Gesellschaft



Helferkreis Demenz

10 ausgebildete Ehrenamtliche
die Angehörige und Familien
von Psychosomatisch- und
Demenzkranken entlasten.

Auch Therapiehund Nelly ist
oft dabei.



Bundesministerium
für Familie, Senioren, Frauen
und Jugend

Bayerisches Staatsministerium für
Arbeit und Sozialordnung, Familie und Frauen



Wolfgang Rückert
MGH Dorflinde Langenfeld
14. Juli 2016
Seite 21
Dialog Strukturwandel Ofr.



Aktivitäten der Dorflinde

- Etablierung teilweise schon vorhandener und neuer Leistungen
 - ⇒ Rasen mähen und Grabpflege
 - ⇒ Regionale Vermittlungsstelle der Caritas für Babysitter
 - ⇒ Schneeräumen, Kehren, mit Hund Gassi gehen usw.
 - ⇒ Musik- und Nachhilfeunterricht
 - ⇒ Fahrdienste
 - ⇒ Unterstützung (Baden) Hilfsbedürftiger
 - ⇒ Kinderbetreuung außerhalb der KiGa-Zeiten
 - ⇒ Kleinreparaturen
 - ⇒ Vermittlung von Pflegedienstleistungen
 - ⇒ Vermittlung fachlicher Unterstützung für Pflegeeinstufungen
 - ⇒ Unterstützung bei Rentenfragen
 - ⇒ Ferienbetreuung, Bewerbertraining
 - ⇒ Betreuungsangebote für Behinderte u. Angehörige (Demenzarbeitskreis)
 - ⇒ usw.





Mehr
Generationen
Haus



*Dorflinde
Langenfeld*

„**Gemeinsam** statt **einsam!**“

Das Mehrgenerationen-Wohnprojekt der Dorflinde Langenfeld





Mehrgenerationenwohnen (MGW)

- Barriere freie Wohnungen...
- ... für Familien und Singles...
- ... mit Anbindung an die Gemeinschafts-Einrichtung Dorflinde...
- ... im Ortskern errichtet...
- ... als Umnutzung leer stehender Althofstellen...
- ... mit (relativ) guter Infrastruktur im Ort...
- ... und kurzen Wegen
- Auf Basis Eigentum und Miete
 - 4 Wohnungen (Ohne Werbung verkauft!)
 - Weitere Anfragen nach Wohnungen liegen vor!

Und: Umsetzung der dringend benötigten **Tagespflege!**





Mehr
Generationen
Haus



Dorflinde
Langenfeld

Objekt für MGW



Bundesministerium
für Familie, Senioren, Frauen
und Jugend

Bayerisches Staatsministerium für
Arbeit und Sozialordnung, Familie und Frauen



Wolfgang Rückert
MGH Dorflinde Langenfeld
14. Juli 2016
Seite 25
Dialog Strukturwandel Ofr.



Mehr
Generationen
Haus



Dorflinde
Langenfeld



Bundesministerium
für Familie, Senioren, Frauen
und Jugend

Bayerisches Staatsministerium für
Arbeit und Sozialordnung, Familie und Frauen



Wolfgang Rückert
MGH Dorflinde Langenfeld
14. Juli 2016
Seite 26
Dialog Strukturwandel Ofr.



Mehr
Generationen
Haus



Dorflinde
Langenfeld

MGW mit Tagespflege

Stand heute



Bundesministerium
für Familie, Senioren, Frauen
und Jugend

Bayerisches Staatsministerium für
Arbeit und Sozialordnung, Familie und Frauen



Wolfgang Rückert
MGH Dorflinde Langenfeld
14. Juli 2016
Seite 27
Dialog Strukturwandel Ofr.



Mehr
Generationen
Haus



Dorflinde
Langenfeld

MGW mit Tagespflege

Stand heute



Bundesministerium
für Familie, Senioren, Frauen
und Jugend

Bayerisches Staatsministerium für
Arbeit und Sozialordnung, Familie und Frauen



Wolfgang Rückert
MGH Dorflinde Langenfeld
14. Juli 2016
Seite 28
Dialog Strukturwandel Ofr.



Mehr
Generationen
Haus



Dorflinde
Langenfeld

MGW-Einweihung mit Tag der offenen Tür

28.06.2014



Bundesministerium
für Familie, Senioren, Frauen
und Jugend

Bayerisches Staatsministerium für
Arbeit und Sozialordnung, Familie und Frauen



Wolfgang Rückert
MGH Dorflinde Langenfeld
14. Juli 2016
Seite 29
Dialog Strukturwandel Ofr.



Mehr
Generationen
Haus



Dorflinde
Langenfeld

Tag der offenen Tür Tagespflege

28.06.2014



Bundesministerium
für Familie, Senioren, Frauen
und Jugend

Bayerisches Staatsministerium für
Arbeit und Sozialordnung, Familie und Frauen



Wolfgang Rückert
MGH Dorflinde Langenfeld
14. Juli 2016
Seite 30
Dialog Strukturwandel Ofr.



Mehr
Generationen
Haus



Dorflinde
Langenfeld

Tag der offenen Tür Tagespflege

28.06.2014



Bundesministerium
für Familie, Senioren, Frauen
und Jugend

Bayerisches Staatsministerium für
Arbeit und Sozialordnung, Familie und Frauen



Wolfgang Rückert
MGH Dorflinde Langenfeld
14. Juli 2016
Seite 31
Dialog Strukturwandel Ofr.



Mehr
Generationen
Haus



Dorflinde
Langenfeld

Tue Gutes und sprich darüber



Bundesministerium
für Familie, Senioren, Frauen
und Jugend

Bayerisches Staatsministerium für
Arbeit und Sozialordnung, Familie und Frauen



Wolfgang Rückert
MGH Dorflinde Langenfeld
14. Juli 2016
Seite 32
Dialog Strukturwandel Ofr.



Auszeichnungen

⇒ Spende der Wormland-Stiftung für Altenpflegeeinrichtungen über die Bayerische Staatskanzlei, dotiert mit: 20.000 €

⇒ Bundesweiter Wettbewerb der  - dotiert mit 10.000 €

„Land und Leute - Kleine Gemeinden gestalten ihre Zukunft im demografischen Wandel“

⇒ 365 Orte im Land der Ideen

Wettbewerb der „Initiative Deutschland – Land der Ideen“ und der Deutschen Bank unter der Schirmherrschaft des Bundespräsidenten

Aus 2.600 Bewerbungen wurden 365 Projekte ausgewählt

**Deutschland
Land der Ideen**



Ausgewählter Ort 2011





Mehr
Generationen
Haus



Dorflinde
Langenfeld

Wir stehen für den ländlichen Raum

Grüne Woche in Berlin



Den ländlichen Raum engagiert zu
vertreten sehen wir als eine unserer
Aufgaben an!



Bundesministerium
für Familie, Senioren, Frauen
und Jugend

Bayerisches Staatsministerium für
Arbeit und Sozialordnung, Familie und Frauen



Wolfgang Rückert
MGH Dorflinde Langenfeld
14. Juli 2016
Seite 34
Dialog Strukturwandel Ofr.



Mehr
Generationen
Haus



Dorflinde
Langenfeld

Weit über die Region hinaus bekannt



Bundesministerium
für Familie, Senioren, Frauen
und Jugend

Bayerisches Staatsministerium für
Arbeit und Sozialordnung, Familie und Frauen



Wolfgang Rückert
MGH Dorflinde Langenfeld
14. Juli 2016
Seite 35
Dialog Strukturwandel Off.



Mehr
Generationen
Haus



Dorflinde
Langenfeld

Besuch der Ministerin Ursula v. d. Leyen in der Dorflinde (Juli 2009)



Bundesministerium
für Familie, Senioren, Frauen
und Jugend

Bayerisches Staatsministerium für
Arbeit und Sozialordnung, Familie und Frauen



Wolfgang Rückert
MGH Dorflinde Langenfeld
14. Juli 2016
Seite 36
Dialog Strukturwandel Ofr.



Mehr
Generationen
Haus



Dorflinde
Langenfeld

Und am 25. März 2013 hatten wir noch höheren Besuch



Bundesministerium
für Familie, Senioren, Frauen
und Jugend

Bayerisches Staatsministerium für
Arbeit und Sozialordnung, Familie und Frauen



Wolfgang Rückert
MGH Dorflinde Langenfeld
14. Juli 2016
Seite 37
Dialog Strukturwandel Ofr.



Mehr
Generationen
Haus



Dorflinde
Langenfeld

Die Bundeskanzlerin Angela Merkel Besuchte die Dorflinde ...



... in Begleitung der
Bayerischen Sozialministerin
Christine Harderthauer



Bundesministerium
für Familie, Senioren, Frauen
und Jugend

Bayerisches Staatsministerium für
Arbeit und Sozialordnung, Familie und Frauen



Wolfgang Rückert
MGH Dorflinde Langenfeld
14. Juli 2016
Seite 38
Dialog Strukturwandel Ofr.



Mehr
Generationen
Haus



Dorflinde
Langenfeld

Presse- Echo



BUNTE POLITIK

JUNG HILFT ALT
Ein Schüler im Mehr-
generationenhaus
Langenfeld, Bayern,
hilft Senioren
beim Umgang mit
dem Computer.
Die Kanzlerin schaut
ihm interessiert
über die Schulter

Guten Tag, die **KANZLERIN** ist da!

ANGELA MERKEL informiert sich über Lebensmodelle der Zukunft: Mehrere Generationen leben unter einem Dach

Frau Merkel, Frau Merkel“, rufen die Kinder, als die Kanzlerin im gepanzerten Audi A8 auf dem kleinen Dorfplatz von Langenfeld, Bayern, vorfährt. Der halbe Ort ist da, 500 Bürger warten hinter einer roten Absperrkordel. Bürgermeister und Landrat wirken angespannt. Die Regierungschefin aus Berlin besucht heute das Mehrgenerationenhaus „Dorflinde“. Alle großen TV-Sender haben Kamerateams geschickt. Die Kanzlerin winkt den Erwachsenen freundlich zu, typisch Merkel, mit leicht zur Seite geneigtem Kopf, fast ein wenig verschämt. Schwer vorstellbar, dass diese Frau im dunklen Wintermantel, die hier bei Schmeldehewer an einer eher schmucklosen Dorfstraße Menschen in Regenjacken und Wollmützen zulächelt, die mächtigste Frau des Planeten sein soll – wie es Umfragen weltweit behaupten. Wie man sich täuschen kann! Die „Frau

Merkel“-Rufe der Kinder werden immer lauter. In Zweierreihen stehen die Kleinen da, einige halten sich an den Händen, dahinter Betreuerinnen. Es sagt viel über einen Politiker aus, wie dieser mit Kindern umgeht. Sehr viele nutzen die Begegnung mit Kindern, um für sich selbst Sympathiepunkte abzugreifen, versuchen witzig zu sein, verfallen in eine alberne Kindersprache („Du



WILKOMMEN
Bundeskanzlerin
Angela Merkel
unlängst
in Deutschland

hat aber ein schönes Püpplein...“). Undenkbar bei Angela Merkel! Die Kanzlerin spricht mit den Kindern mit Respekt, fast als wären es kleine Erwachsene. Sie stellt interessiert Fragen: „*Habt ihr heute extra frei bekommen?*“ Sie hört geduldig zu und nickt aufmunternd, wenn die Kinder nach Worten ringen. Es gehört zum Phänomen Merkel, dass die Kanzlerin mit allen Menschen gleich umgeht. Mit Kindern freundlich und respektvoll wie mit Staatspräsidenten, mit Staatenkernern klar und sachlich wie mit Kindern. So manchem aufgeblasenem Ego auf der weltweiten politischen Bühne hat sie so schon die Luft rausgelassen. Ob Washington, Peking, Berlin oder Langenfeld in Franken – Merkel bleibt immer Merkel. Gut gelaunt lässt sich die Kanzlerin durchs Mehrgenerationenhaus führen. Rund 450 solcher Begegnungsschlitten für Jung und Alt gibt es in Deutschland. Dort bieten Senioren Schülern Nachhilfe an, können Ältere Computerkurse belegen. Gemeinsame Ausflüge gehören zum Ange- ▶



Entspannte Abwechslung zur Zypem-Krise für Angela Merkel (58, CDU)! Gut gelaunt besuchte die Bundeskanzlerin gestern das Mehrgenerationenhaus „Dorflinde“ in Langenfeld (Lkr. Neustadt/Aisch), bewies viel Geschick beim Häkeln und Basteln. Dabei zeigte sich Merkel begeistert „von dem hohen Maß an ehrenamtlicher Arbeit“, lobte die Mehrgenerationenhäuser für ihren gesellschaftlichen Beitrag in Zeiten des demografischen Wandels. **Das Protokoll des Besuchs in Franken – S. 10**

Fotos: YOUR PHOTO TODAY



Bundesministerium
für Familie, Senioren, Frauen
und Jugend

Bayerisches Staatsministerium für
Arbeit und Sozialordnung, Familie und Frauen



Wolfgang Rückert
MGH Dorflinde Langenfeld
14. Juli 2016
Seite 39
Dialog Strukturwandel Ofr.



Mehr
Generationen
Haus



Dorflinde
Langenfeld



Bundesministerium
für Familie, Senioren, Frauen
und Jugend

Bayerisches Staatsministerium für
Arbeit und Sozialordnung, Familie und Frauen



Wolfgang Rückert
MGH Dorflinde Langenfeld
14. Juli 2016
Seite 40
Dialog Strukturwandel Ofr.



Mehr
Generationen
Haus



*Dorflinde
Langenfeld*

Visionen
schaffen neue
Perspektiven

Ziele

Umsetzung



Bundesministerium
für Familie, Senioren, Frauen
und Jugend

Bayerisches Staatsministerium für
Arbeit und Sozialordnung, Familie und Frauen



Wolfgang Rückert
MGH Dorflinde Langenfeld
14. Juli 2016
Seite 42
Dialog Strukturwandel Ofr.



Mehr
Generationen
Haus



Dorflinde
Langenfeld

Unsere aktuellen Großprojekte

Ambulant betreute Wohngemeinschaft



Bundesministerium
für Familie, Senioren, Frauen
und Jugend

Bayerisches Staatsministerium für
Arbeit und Sozialordnung, Familie und Frauen



Wolfgang Rückert
MGH Dorflinde Langenfeld
14. Juli 2016
Seite 43
Dialog Strukturwandel Ofr.



Mehr
Generationen
Haus



Dorflinde
Langenfeld

Abriss

Für das Ambulant
Betreute Wohnen



Bundesministerium
für Familie, Senioren, Frauen
und Jugend

Bayerisches Staatsministerium für
Arbeit und Sozialordnung, Familie und Frauen



Wolfgang Rückert
MGH Dorflinde Langenfeld
14. Juli 2016
Seite 44
Dialog Strukturwandel Ofr.



Mehr
Generationen
Haus



Dorflinde
Langenfeld

Unsere aktuellen Großprojekte

Ambulant betreute Wohngemeinschaft - Vorderansicht



Bundesministerium
für Familie, Senioren, Frauen
und Jugend

Bayerisches Staatsministerium für
Arbeit und Sozialordnung, Familie und Frauen



Wolfgang Rückert
MGH Dorflinde Langenfeld
14. Juli 2016
Seite 45
Dialog Strukturwandel Ofr.



Mehr
Generationen
Haus



Dorflinde
Langenfeld

Unsere aktuellen Großprojekte

Ambulant betreute Wohngemeinschaft - Rückseite



Bundesministerium
für Familie, Senioren, Frauen
und Jugend

Bayerisches Staatsministerium für
Arbeit und Sozialordnung, Familie und Frauen



Wolfgang Rückert
MGH Dorflinde Langenfeld
14. Juli 2016
Seite 46
Dialog Strukturwandel Ofr.



Mehr
Generationen
Haus



Dorflinde
Langenfeld

Unsere aktuellen Großprojekte

Ambulant betreute Wohngemeinschaft – Blick von der Flößleinstraße



Bundesministerium
für Familie, Senioren, Frauen
und Jugend

Bayerisches Staatsministerium für
Arbeit und Sozialordnung, Familie und Frauen



Wolfgang Rückert
MGH Dorflinde Langenfeld
14. Juli 2016
Seite 47
Dialog Strukturwandel Ofr.



Unsere aktuellen Großprojekte

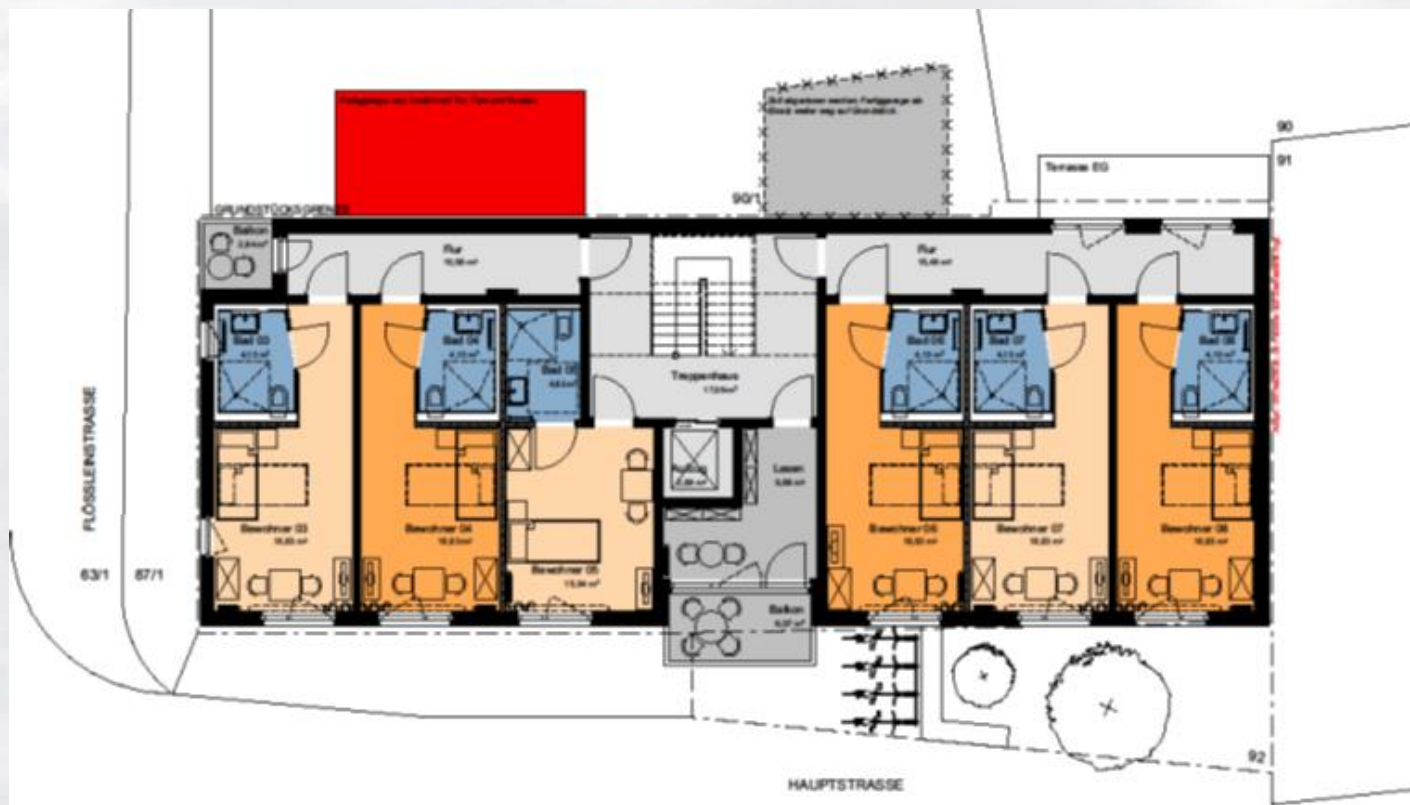
Ambulant betreute Wohngemeinschaft – Erdgeschoß





Unsere aktuellen Großprojekte

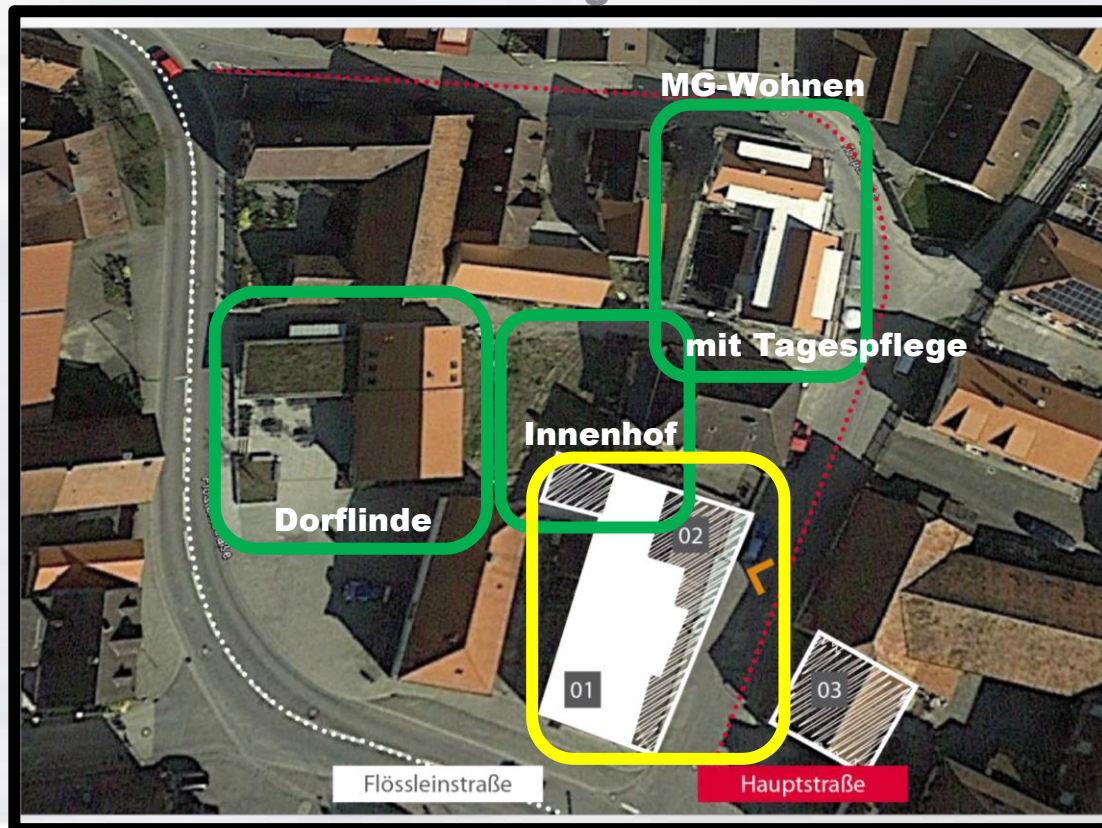
Ambulant betreute Wohngemeinschaft – Obergeschoß





Unsere aktuellen Großprojekte

Ambulant betreute Wohngemeinschaft





Mehr
Generationen
Haus



Dorflinde
Langenfeld

Unsere aktuellen Großprojekte

Dienstleistungszentrum



Bundesministerium
für Familie, Senioren, Frauen
und Jugend

Bayerisches Staatsministerium für
Arbeit und Sozialordnung, Familie und Frauen



Wolfgang Rückert
MGH Dorflinde Langenfeld
14. Juli 2016
Seite 51
Dialog Strukturwandel Ofr.



Mehr
Generationen
Haus



Dorflinde
Langenfeld

Unsere aktuellen Großprojekte

Dienstleistungszentrum



Bundesministerium
für Familie, Senioren, Frauen
und Jugend

Bayerisches Staatsministerium für
Arbeit und Sozialordnung, Familie und Frauen



Wolfgang Rückert
MGH Dorflinde Langenfeld
14. Juli 2016
Seite 52
Dialog Strukturwandel Ofr.



Mehr
Generationen
Haus



Dorflinde
Langenfeld

Unsere aktuellen Großprojekte

Dienstleistungszentrum



Bundesministerium
für Familie, Senioren, Frauen
und Jugend

Bayerisches Staatsministerium für
Arbeit und Sozialordnung, Familie und Frauen



Wolfgang Rückert
MGH Dorflinde Langenfeld
14. Juli 2016
Seite 53
Dialog Strukturwandel Ofr.



Mehr
Generationen
Haus



Dorflinde
Langenfeld

Unsere aktuellen Großprojekte

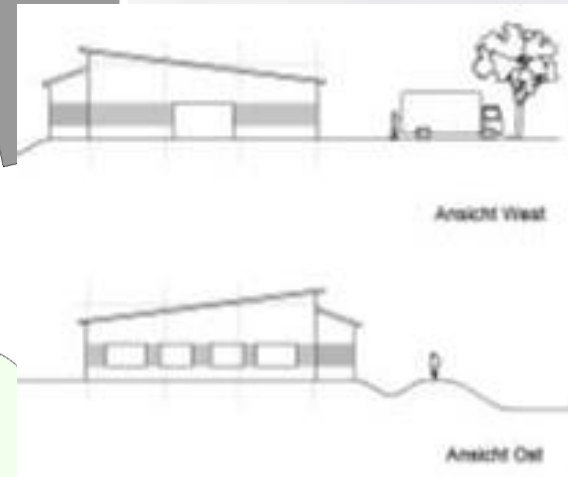
Dienstleistungszentrum



Grundriss - Dorfladen Langenfeld - M=1:100 - 19.05.2015

REEG*SPIELER
ARCHITECTEN

Reeg*Spieler
Architekten
Postfach 1000
91054 Langenfeld
Tel. 09181 2000-0
Fax 09181 2000-111
E-Mail: reegspieler@reegspieler.de



Bundesministerium
für Familie, Senioren, Frauen
und Jugend

Bayerisches Staatsministerium für
Arbeit und Sozialordnung, Familie und Frauen



Wolfgang Rückert
MGH Dorflinde Langenfeld
14. Juli 2016
Seite 54
Dialog Strukturwandel Ofr.



Mehr
Generationen
Haus



Dorflinde
Langenfeld

Unsere aktuellen Großprojekte

Ehem. Gasthaus Zum Hirschen



Bundesministerium
für Familie, Senioren, Frauen
und Jugend

Bayerisches Staatsministerium für
Arbeit und Sozialordnung, Familie und Frauen



Wolfgang Rückert
MGH Dorflinde Langenfeld
14. Juli 2016
Seite 55
Dialog Strukturwandel Ofr.



Mehr
Generationen
Haus



Dorflinde
Langenfeld

Wir steuern in die richtige Richtung ...



... um unserem Dorf und seinen Menschen eine gute Zukunft zu geben!



Bundesministerium
für Familie, Senioren, Frauen
und Jugend

Bayerisches Staatsministerium für
Arbeit und Sozialordnung, Familie und Frauen



Wolfgang Rückert
MGH Dorflinde Langenfeld
14. Juli 2016
Seite 56
Dialog Strukturwandel Ofr.